



MAISON de SANTÉ  
PROTESTANTE

# SENES DOMI

ACCOMPAGNEMENT  
POUR BIEN VIEILLIR **CHEZ SOI**

**TÉLÉPHONE : 07.65.22.80.01**

COORDINATION  
MÉDICALE &  
PARAMÉDICALE

COORDINATION  
ADMINISTRATIVE

PETIT  
QUOTIDIEN  
ADMINISTRATIF

LIEN  
SOCIAL



ADAPTATION  
DU LOGEMENT

TELEMEDECINE

PREVENTION  
SANTÉ

Avec la  
participation de :



## Qu'est-ce que propose Senes Domi ?



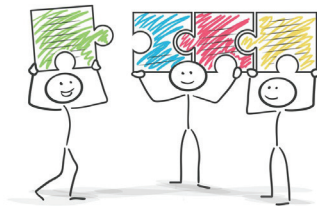
Pour les personnes qui souhaitent rester chez elles mais qui ont un besoin d'accompagnement proche de celui d'un EHPAD, la Maison de Santé Protestante de Nîmes propose de mettre à disposition ses services et ses expertises au **domicile des bénéficiaires**.

Senes Domi propose ainsi un **bouquet de services** à co-construire avec chaque participant :

- Une **coordination médicale et paramédicale** des personnes intervenants dans la prise en soin, pour optimiser le projet médical & paramédical personnalisé et son organisation ;
- Une **coordination administrative par un personnel spécialisé dit «préposé d'établissement»** pour faire-valoir les droits, rechercher des aides, accompagner ou assumer les mesures de protection juridiques, aider à la décision ;
- Une aide à la gestion du **petit quotidien administratif** : faire des démarches en ligne, rédiger un courrier, organiser ses rendez-vous ;
- Un accompagnement pour organiser les **adaptations indispensables du logement** : diagnostic, négociation des devis, suivi des travaux, assistance à la réception des travaux, petites réparations ultérieures, etc. ;
- Un **service de télémedecine** par nos médecins en cas d'indisponibilité du médecin traitant avec coordination entre les divers professionnels ;
- Des actions de **prévention santé** sur différentes thématiques : risques de chutes, de dénutrition, d'aggravation des troubles du comportement, de iatrogénie ou encore sur le risque d'épuisement des aidants ;
- Une aide au maintien du **lien social** avec la possibilité de prendre des repas en commun dans un établissement, de participer à des animations, à un troc de services, à notre service d'accueil de jour, etc.

## Une équipe pluridisciplinaire apporte son expertise :

- 1 Infirmière Coordinatrice ;
- 1 Médecin Coordinateur ;
- 1 Chef de projet ;
- 1 Ergothérapeute ;
- 1 Psychomotricien(ne) ;
- 1 Psychologue ;
- 1 Agent Technique ;
- 1 Préposé(e) d'Établissement ;
- 1 Animateur(-ice) de Vie Sociale ;
- ...



## Qui est éligible au programme ?

Cette offre de services s'adresse aux personnes âgées de plus de 60 ans et en perte d'autonomie. Les bénéficiaires doivent vivre à leur domicile, qu'ils soient propriétaires ou locataires, dans un logement situé sur la ville de Nîmes et à proximité immédiate d'un des établissements de la Maison de Santé Protestante.



Pour tous renseignements, merci de nous contacter par téléphone au 07.65.22.80.01 (permanence le mardi et vendredi, ainsi qu'un mercredi sur 2) ou par mail à [mrousselot@msprotestante.fr](mailto:mrousselot@msprotestante.fr).

## Vous êtes intéressé(e) ?



Après un premier contact téléphonique, une visite à domicile sera organisée par notre équipe. Cette rencontre permettra d'évaluer vos besoins et de proposer un suivi personnalisé correspondant à vos attentes.

PROGRAMME  
**SENES DOMI**

Cette offre de services est proposée par :

la Maison de Santé Protestante de Nîmes.

Forte de son expertise sanitaire et de sa dimension humaniste ancrée dans la ville depuis 1842 , l'institution s'est spécialisée dans l'accompagnement des personnes âgées depuis le début des années 2000.

S'appuyant sur ses valeurs d'accueil, d'accompagnement et de soin, l'Association gère en 2023 :

- 4 EHPAD (Etablissements d'Hébergement pour Personnes Agées Dépendantes)
- 1 Résidence Autonomie (128 appartements)
- 1 Dispositif d'Habitat Inclusif
- 2 Dispositifs de Maison en Partage
- 1 Service pour Personnes Handicapées Vieillissantes
- 2 Services d'accueil de jour
- 1 Dispositif Renforcé d'Alde à Domicile SENES DOMI



Institution à but non lucratif créée en 1848  
5, avenue Franklin Roosevelt - 30 000 Nîmes  
N° Siren : 77591142300

Livret réalisé en interne (JG) - visuels utilisés libres de droits [www.freepik.fr](http://www.freepik.fr)